

MĚSTSKÝ ÚŘAD PÍSEK

ODBOR DOPRAVY

Velké náměstí 114/3
pracoviště Budovcova 207
397 19 Písek

Č. j.: MUPI/2026/057480
Ev. č.: PUP/2026/37/Neb-OOP/stan
Vyřizuje: Ing. Kateřina Nebesová
Telefon: 382 330 607
E-mail: e-podatelna@mupisek.cz



Písek 04.06.2026

VEŘEJNÁ VYHLÁŠKA OPATŘENÍ OBECNÉ POVAHY

Městský úřad Písek, odbor dopravy, jako správní orgán věcně příslušný podle ustanovení § 124 odst. 6 a § 77 odst. 1 zákona č. 361/2000 Sb., o provozu na pozemních komunikacích a o změnách některých zákonů (zákon o silničním provozu), v platném znění (dále jen „zákon o silničním provozu“), místně příslušný podle § 2 odst. 8 vyhlášky č. 346/2020 Sb., o stanovení správních obvodů obcí s rozšířenou působností, území obvodů hlavního města Prahy a příslušnosti některých obcí do jiného okresu, v souladu s ustanovením § 171 a násl. zákona č. 500/2004 Sb., správní řád, v platném znění (dále jen „správní řád“),

stanoví přechodnou úpravu provozu

na místní komunikaci obce Čimelice, pro vyznačení dopravních omezení po dobu konání akce „Čimelice – propojení vodovodních řádů, vše dle ověřeného návrhu dopravně inženýrského opatření, při respektování podmínek Policie ČR, KŘP JčK DI Písek dle stanoviska vydaného pod č.j.: KRPC-82342-2/ČJ-2026-020506-I ze dne 03.06.2026, které žadatel doložil spolu se žádostí.

Toto opatření obecné povahy nabývá účinnosti dnem jeho vyvěšení na úřední desce Městského úřadu Písek (§ 173 odst. 1 správního řádu).

Podmínky pro umístění a provedení přechodné úpravy provozu:

1. Přechodná úprava provozu na pozemních komunikacích je úprava provozu na pozemních komunikacích provedená přenosnými značkami svislými, přechodnými značkami vodorovnými, světelnými signály a dopravními zařízeními (dále jen „dopravní značení“).
2. Dopravní značení na pozemních komunikacích umístěte podle situace přechodné úpravy, která je nedílnou přílohou tohoto opatření.
3. Povrch činné plochy dopravního značení: reflexní.
4. Velikost dopravních značek: základní rozměrová řada.

5. Umístění dopravního značení, jeho provedení, ukotvení a uchycení, bude odpovídat příslušným předpisům, kterými jsou zejména:
 - Vyhl. č. 294/2015 Sb., kterou se provádějí pravidla provozu na pozemních komunikacích,
 - TP 65 – Zásady pro dopravní značení na pozemních komunikacích,
 - TP 66 – Zásady pro označování pracovních míst na pozemních komunikacích,
 - TP 143 – Systém hodnocení přenosných svislých dopravních značeka další související předpisy.
6. Současně budou splněny podmínky uvedené ve stanovisku Policie ČR, KŘP JČK DI Písek dle stanoviska vydaného pod č.j.: KRPC-82342-2/ČJ-2026-020506-I ze dne 03.06.2026, které žadatel doložil spolu se žádostí.
7. Dopravní značení, tvořící sestavu, musí být stejného rozměru, typu a provedení.
8. Veškeré dopravní značení musí být schváleného typu a provedení a musí ho na komunikaci umístit správce komunikace nebo jiná k tomu oprávněná a způsobilá osoba (odborná firma).
9. Bude-li zřizovaná přechodná úprava provozu v rozporu s místní úpravou, musí být místní úprava po dobu přechodné úpravy zakryta, zneplatněna, popř. odstraněna. Po skončení přechodné úpravy musí být obnovena původní místní úprava provozu.
10. **Žadatel v plném rozsahu zodpovídá za stav přechodného dopravního značení, stanoveného podle zvláštního předpisu a je povinen ho průběžně udržovat v předepsaném rozsahu a provádět pravidelné kontroly a na podkladě zjištěného stavu zajistit neprodleně odstraňování všech zjištěných závad.**
11. Správní orgán si vyhrazuje právo operativně naříditi žadateli, aby vlastním nákladem provedl dodatečná dopravní opatření v místě uzavírky, na objízdných trasách, jakož i na dalších místech na správním území ORP Písek, kde došlo v souvislosti s povolovanou uzavírkou k takovým změnám v silničním provozu, které ovlivňují jeho bezpečnost nebo plynulost.
12. Přechodná úprava se stanoví navrhovateli:
ČEVAK a.s., Severní 2264/8, 370 10 České Budějovice, IČO: 60849657
Zodpovědná osoba žadatele: Ing. Václav Tomášek, tel.: 731 601 056
13. Platnost přechodné úpravy:
Přechodná úprava se stanoví s platností po dobu uzavírky a zvláštního užívání místní komunikace obce Čimelice po dobu akce „Čimelice – propojení vodovodních řádů“, které jako příslušný silniční správní úřad povolí obec Čimelice.

Odůvodnění

Dne 02.06.2026 podal žadatel návrh na stanovení přechodné úpravy provozu pro zajištění bezpečnosti při akci „Čimelice – propojení vodovodních řádů“. Doba trvání a platnost tohoto stanovení přechodné úpravy provozu je přímo vázána na termín uzavírky a platnost povolení k zvláštnímu užívání pozemní komunikace, které vydá příslušný silniční správní úřad obec Čimelice. Značení bude osazeno po celou dobu faktického trvání stavebních prací v souladu s harmonogramem stavby a schváleným projektem dopravně-inženýrského opatření (DIO).

Návrh přechodné úpravy byl projednán s Policií ČR, Krajským ředitelstvím Policie Jihočeského kraje, Dopravním inspektorátem Písek, který k tomuto návrhu vydal dne 03.06.2026 souhlasné stanovisko č. j. KRPC-82342-2/ČJ-2026-020506-I.

Jelikož zdejší odbor jako příslušný správní orgán shledal, že návrh není v rozporu s obecně platnými předpisy, technickými normami ani technickými podmínkami, jakož ani s principy bezpečnosti a plynulosti silničního provozu, a protože se jedná o úpravu přechodnou, stanovil navrženou přechodnou úpravu provozu bez toho, aby dotčeným osobám doručoval návrh opatření obecné povahy a vyzýval je k podávání připomínek nebo námitek k tomuto návrhu.

Současně – z důvodu veřejného zájmu spočívajícího v zajištění bezpečnosti akce „Čimelice – propojení vodovodních řádů“ správní orgán rozhodl, že toto opatření obecné povahy nabývá účinnosti již dnem jeho vyvěšení na úřední desce MÚ Písek.

Související uzavírku a zvláštní užívání dotčené místní komunikace povolí jako příslušný silniční správní úřad Obecní úřad Čimelice (§§ 24, 25 a 40 zákona č. 13/1997 Sb.).

Poučení

Proti opatření obecné povahy nelze podat opravný prostředek (§ 173 odst. 2 správního řádu) .

Do opatření obecné povahy a jeho odůvodnění může každý nahlédnout u Městského úřadu Písek, odboru dopravy, Budovcova 207, Písek, a to v pondělí a ve středu od 07³⁰ do 17⁰⁰ a v pátek od 07³⁰ do 14⁰⁰ hodin.

O vydání rozhodnutí o povolení uzavírky místní komunikace v místě stavebních prací, od kterého se rovněž odvíjí termín a doba realizace akce bude rozhodovat obec Čimelice, jako příslušný silniční správní úřad.

Ing. Michal KOVAŘÍK v.r.
vedoucí odboru

otisk úředního razítka

V zastoupení: Mgr. Tomáš Květoň v.r.
vedoucí oddělení dopravy a silničního hospodářství

Za správnost vyhotovení:
Ing. Kateřina Nebesová, v.r.
oddělení dopravy a silničního hospodářství

Doručí se

Dotčené osoby

- jednotlivě :
 - ČEVAK a.s., Severní 2264/8, 370 10 České Budějovice – žadatel
 - Obec Čimelice, Čimelice 51, 398 04 Čimelice – vlastník dotčené komunikace
- veřejnou vyhláškou :
 - ostatní dotčené osoby

Dotčené orgány

- Policie ČR, KŘ Policie JčK, DI Písek, Na Výstavišti 377, 397 01 Písek

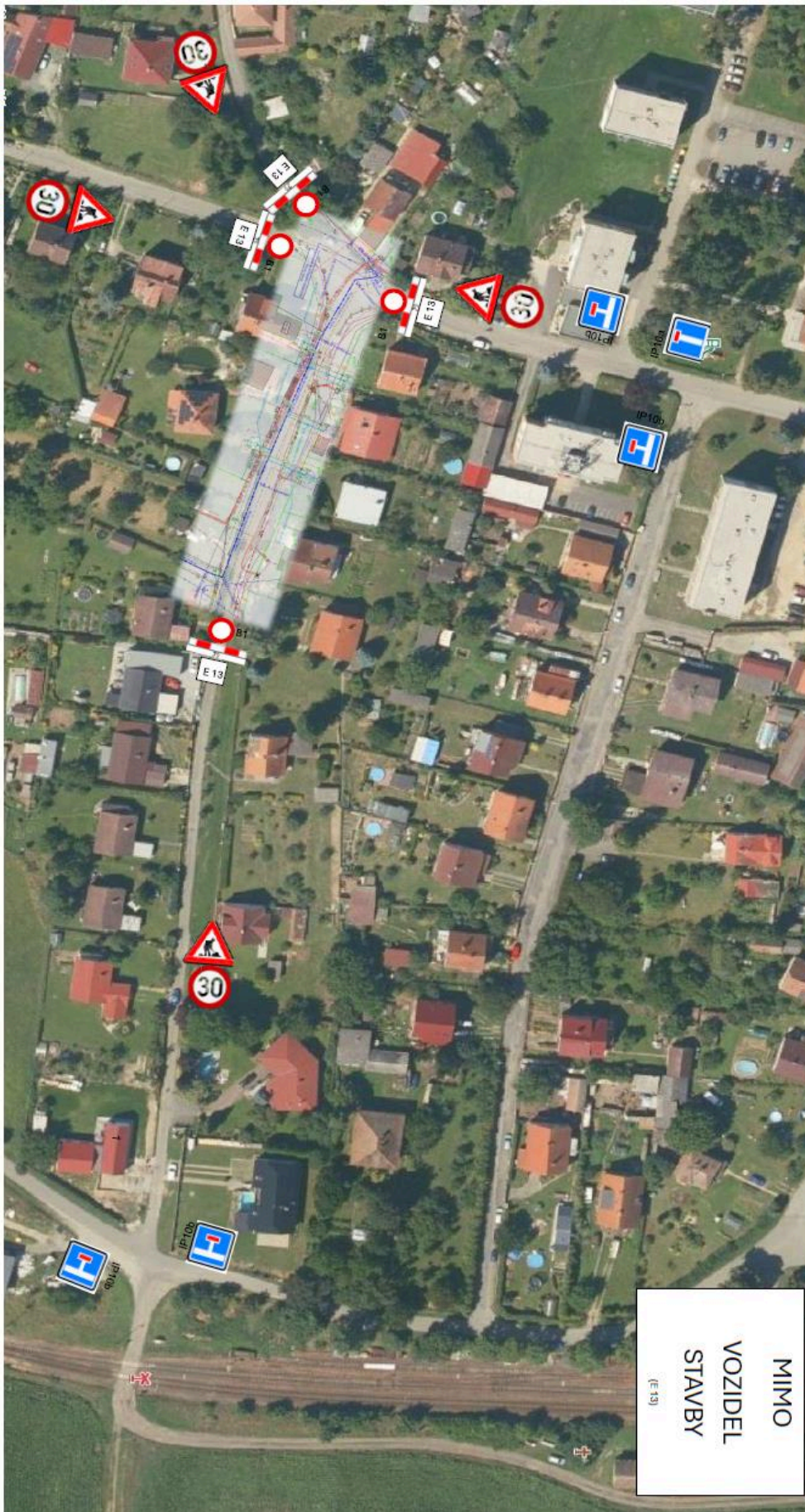
Dále se doručí – se žádostí o zveřejnění na úřední desce a způsobem umožňujícím dálkový přístup po dobu 15 dnů

- Městský úřad Písek, odbor vnitřních věcí
- Obecní úřad Čimelice

Příloha

- přechodná úprava provozu – situace

ČIMELICE – PROPOJENÍ VODOVODNÍCH ŘÁDŮ - DETAIL



Podmínky realizace DIO

- veškeré dopravní značení, které by bylo v rozporu s tímto DIO, je nutno po dobu platnosti stavení přechodně upravit provozu zneplatnit předepsaným způsobem (zakrytí/přeskrtnout/dočasné odstranit)
- po skončení platnosti stavení přechodně upravy bude veškeré trvalé dopravní značení uvedeno do původního stavu
- v případě nutnosti pro zajištění bezpečnosti a plynulosti provozu mohou být k řízení provozu využiti proškolení pracovníci

ČIMELICE – PROPOJENÍ VODOVODNÍCH ŘADŮ – OBJÍZDNÁ TRASA



Podmínky realizace DIO

veškeré dopravní značení, které by bylo v rozporu s tímto DIO, je nutno po dobu platnosti stanovení přechodné úpravy provozu zneplatnit předepsaným způsobem (zakryt/přesáknout/dočasně odstranit)

po skončení platnosti stanovení přechodné úpravy bude veškeré trvalé dopravní značení uvedeno do původního stavu

v případě nutnosti pro zajištění bezpečnosti a plynulosti provozu mohou být k řízení provozu využiti proškolení pracovníci